

Airwell

2022 • 2023 KATALÓG / CENNÍK



FRANCÚZSKA ZNAČKA

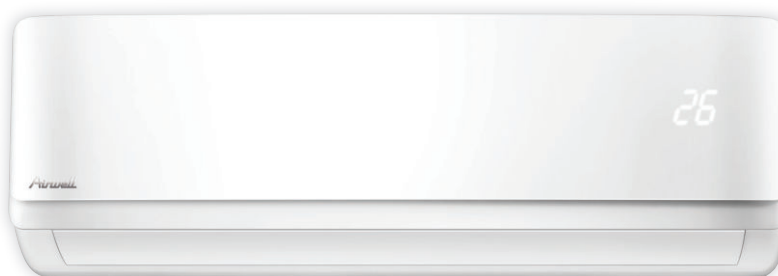


DC Inverter

Chladienie a vykurovanie

A+++

HDMB - Harmonia nástenné jednotky



RC08C

VÝHODY

- Infraovládanie RC08C
- Prémiový dizajn
- Vysokoúčinná filtrácia a ionizér
- Tichá prevádzka
- Kompatibilné pre split aj multisplit aplikácie

VLASTNOSTI

TECHNOLÓGIA



4D PRÍVOD VZDUCHU



POZLÁTENÉ LAMELY

KVALITA VZDUCHU



IONIZÉR



ANTIBAKTERIÁLNY FILTER



AUTO ČISTENIE/SUSENIE

UŽÍVATEĽSKÉ FUNKCIE



WiFi



PROGRAMOVATEĽNÝ ČASOVÁČ



I FEEL



NOČNÝ REŽIM



TICHÝ REŽIM



ZAMKNUTIE TLÁČIDEL OVLÁDAČA



INDIKÁCIA ÚNIKU CHLADIVA



AUTORESTART

INŠTALAČNÉ FUNKCIE



PORUČOVÝ KÓD NA DISPLEJI JEDNOTKY



AUTODIAGNOSTIKA



ĽAVÝ/PRAVÝ ODVOD KONDENZÁTU



REŽIM LEN VYKUROVANIE

CERTIFIKÁCIA

- AIRWELL je súčasťou programu ECP (ACI): www.eurovent-certification.com



- Certifikované v kombinácii split

«ÚSPORA»

- > Vysoká účinnosť (SEER / SCOP), energetická trieda A+++ v chladiení, A++ vo vykurovaní (25, 35).
- > Ekologické chladivo R32.

«UŽIVATEĽ»

- > Vysokoúčinná filtrácia (HD predfiltre, katalytický filter, aktívny uhlíkový filter (deodorizačný), strieborný filter (antibakteriálny) a ionizér.
- > 4-smerná distribúcia vzduchu (automatické lamely).
- > Zabudované WiFi ovládanie.

«TECHNOLÓGIA»

- > Funkcia "I FEEL" pre precíznu reguláciu teploty v priestore.
- > Pozlátene lamely výmenníkov vnútornej aj vonkajšej jednotky, pre zvýšenú odolnosť voči korózii a dlhšiu životnosť.

«INŠTALÁCIA»

- > Servisný režim pre zobrazenie teplôt snímačov.
- > Technický režim pre nastavenie prevádzky.
- > Odvod kondenzátu z pravej alebo ľavej strany.



AirHome WiFi zabudované



Dlhšia životnosť

- > Pozlátene lamely výmenníkov.
- > Antikorózna ochrana na hlavnej radiacej doske.

PRÍSLUŠENSTVO

POPIS	KÓD	FOTO	FUNKCIA
Káblové ovládanie RCW22 (68€) <small>(vyžaduje elektroniku 7ACEL1788) (nie je možné použiť v kombinácii s WiFi ovládaním)</small>	7ACEL1778		• Týždenný časovač, režim, otáčky, časovač ZAP/VYP, "I Feel" funkcia, teplota.
Beznapäťový kontakt ZAP/VYP (68€) <small>(nie je možné použiť v kombinácii s WiFi ovládaním)</small>	7ACEL1788		• Diaľkové blokovanie prevádzky jednotky ZAP/VYP, pripojenie pre ovládač RCW22.

TECHNICKÉ ÚDAJE

HDMB Harmonia

VNÚTORNÁ JEDNOTKA		HDMB-025N-09M22	HDMB-035N-09M22	HDMB-050N-09M22	HDMB-070N-09M22
Kód		7SP023235	7SP023236	7SP023237	7SP023238
El. napájanie		1-fázové	1-fázové	1-fázové	1-fázové
CHLADENIE					
Nominálny výkon (min./max.)	kW	2.64 (1.02~3.22)	3.51 (1.37~4.29)	5.27 (3.39~5.90)	7.03 (2.11~8.21)
Pdesignnc	kW	2.60	3.50	5.30	7.00
Nominálny príkon	kW	0.61	0.98	1.55	2.51
SEER/energetická trieda		9.30/A+++	8.5/A+++	7.0/A++	6.5/A++
Prevádzkový rozsah		-15°C až 50°C suchá vonkajšia teplota			
VYKUROVANIE					
Nominálny výkon (min./max.)	kW	2.92 (0.82~3.37)	3.81 (1.07~4.38)	5.57 (3.10~5.85)	7.33 (1.55~8.21)
Pdesignnh (stredné pásmo)	kW	2.40	2.60	4.10	4.90
Nominálny príkon	kW	0.64	0.98	1.50	2.13
SCOP/energetická trieda (stredné pásmo)		4.60/A++	4.60/A++	4.00/A+	4.00/A+
Prevádzkový rozsah		-15°C až 24°C suchá vonkajšia teplota			
Výkon pri -7 °C	kW	2.19	2.30	3.67	4.39
Výkon pri -10 °C	kW	2.03	2.10	3.39	3.69
Výkon pri -15 °C	kW	1.62	1.68	2.71	2.95
VNÚTORNÁ JEDNOTKA					
Akustický tlak Lp (lm) (tiché/min/stred/max)	dB(A)	20/24/29/36.5	21/25/33/39.5	22/28/33.5/43	25/31/41.5/47
Akustický výkon	dB(A)	55	55	58	63
Vzduchový výkon (min/stred/max)	m³/h	303/362/483	395/477/584	420/500/730	640/830/1020
Odvlhčovací výkon	l/h	0.9	1.2	1.8	2.4
Rozmery (šírka x výška x hĺbka)	mm	802x297x189	802x297x189	965x319x215	1080x335x226
Rozmery balenia (šírka x výška x hĺbka)	mm	875x380x285	875x380x285	1045x410x305	1155x415x320
Hmotnosť (jednotka/balenie)	kg	8.6/11.3	8.6/11.3	10.9/15.2	13.7/17.5
Cena za vnútornú jednotku (bez DPH)		200€	230€	359€	444€

VONKAJŠIA JEDNOTKA		YDAB-025H-09M22	YDAB-035H-09M22	YDAB-050H-09M22	YDAB-070H-09M22
Kód		7SP063155	7SP063156	7SP063157	7SP063158
Akustický tlak Lp (lm)	dB(A)	49	51	53	55
Akustický výkon	dB(A)	60	62	64	66
Vzduchový výkon	m³/h	2150	2200	2100	3500
Typ kompresora		Rotačný DCI	Rotačný DCI	Rotačný DCI	Rotačný DCI
Rozmery (šírka x výška x hĺbka)	mm	765x555x303	765x555x303	805x554x330	890x673x342
Rozmery balenia (šírka x výška x hĺbka)	mm	887x610x337	887x610x337	915x615x370	995x740x398
Hmotnosť (jednotka/balenie)	kg	26.4/29.5	26.4/29.5	32.8/36.2	43.9/46.8

ELEKTRICKÉ NAPÁJANIE 1~230V/50HZ

Prívod elektrického napájania		Vonkajšia	Vonkajšia	Vonkajšia	Vonkajšia
Prierez napájacieho kábla	mm²	3x1.5	3x1.5	3x1.5	3x2.5
Istenie	A	16	16	16	20
Komunikačný kábel	mm²	5x1.5	5x1.5	5x1.5	5x2.5

PREPOJOVACIE POTRUBIE

Priemer potrubia "plyn"		3/8"	3/8"	1/2"	5/8"
Priemer potrubia "kvapalina"		1/4"	1/4"	1/4"	3/8"
Maximálna vzdialenosť	m	25	25	30	50
Maximálne prevýšenie	m	10	10	20	25
Typ chladiva/GWP		R32/675	R32/675	R32/675	R32/675
Výrobná náplň (5m)	kg	0.62	0.62	1.1	1.45
Doplňková náplň	g/m	12	12	12	24
Cena za vonkajšiu jednotku (bez DPH)		472€	526€	922€	1128€
CENA ZA SPLIT SYSTÉM (bez DPH)		672€	756€	1 281€	1 572€

KOMPATIBILITA

VNÚTORNÁ JEDNOTKA NÁSTENNÁ	KOMPATIBILNÁ VONKAJŠIA JEDNOTKA		
	SPLIT	MULTISPLIT	
 HDMB	 YDAB	 ZDAA	 YDZC



DC Inverter

Chladienie a vykurovanie

A⁺⁺

HDLA - Aura nástenne jednotky



RC08C

VÝHODY

- Infraovládanie RC08C
- Moderný dizajn
- Tichá prevádzka
- Kompatibilné pre split aj multisplit aplikácie

VLASTNOSTI

TECHNOLÓGIA



POZLÁTENÉ LAMELY

KVALITA VZDUCHU



VZDUCHOVÝ FILTER



AUTO ČISTENIE/SUSNENIE

UŽÍVATEĽSKÉ FUNKCIE



PROGRAMOVATEĽNÝ ČASOVÁK



I FEEL



NOČNÝ REŽIM



SUPER QUIET



ZAMKNUTIE TLAČIDIEL OVLÁDAČA



INDIKÁCIA ÚNIKU CHLADIVA



RESTART

INŠTALAČNÉ FUNKCIE



PORUCHOVÝ KÓD NA DISPLEJI JEDNOTKY



AUTODIAGNOSTIKA



ĽAVÝ/PRAVÝ ODVOD KONDENZÁTU



HEATING ONLY MODE
REŽIM LEN VYKUROVANIE

CERTIFIKÁCIA

- AIRWELL je súčasťou programu ECP (ACT): www.eurovent-certification.com



- Certifikované v kombinácii split

«ÚSPORA»

- > Vysoká účinnosť (SEER / SCOP), energetická trieda A⁺⁺ v chladiení, A⁺ vo vykurovaní.
- > Ekologické chladivo R32.

«UŽÍVATEĽ»

- > Pokročilá filtrácia (predfiltre, katalytický filter, aktívny uhlíkový filter (deodorizačný)).
- > Voliteľné WiFi ovládanie.

«TECHNOLÓGIA»

- > Funkcia "I FEEL" pre precíznu reguláciu teploty v priestore.
- > Pozlátané lamely výmenníkov vnútornej aj vonkajšej jednotky, pre zvýšenú odolnosť voči korózii a dlhšiu životnosť.

«INŠTALÁCIA»

- > Servisný režim pre zobrazenie teplôt snímačov.
- > Technický režim pre nastavenie prevádzky.
- > Odvod kondenzátu z pravej alebo ľavej strany.



AirHome WiFi voliteľné



Dlhšia životnosť

- > Pozlátané lamely výmenníkov.
- > Antikorózna ochrana na hlavnej radiacej doske.

PRÍSLUŠENSTVO

POPIS	KÓD	FOTO	FUNKCIA
WiFi USB modul (36€)	7ACE1744		• Ovládanie jednotky pomocou smartfónu, tabletu alebo počítača cez WiFi. • Aplikácia AirHome.

TECHNICKÉ ÚDAJE

HDLA Aura

Nástenné

VNÚTORNÁ JEDNOTKA		HDLA-025N-09M25	HDLA-035N-09M25	HDLA-050N-09M25	HDLA-070N-09M25
Kód		7SP023250	7SP023251	7SP023252	7SP023253
El. napájanie		1-fázové	1-fázové	1-fázové	1-fázové

CHLADENIE

Nominálny výkon (min./max.)	kW	2.64 (0.91~3.40)	3.52 (1.11~4.16)	5.28 (1.82~6.16)	7.03 (2.08~7.91)
Pdesignnc	kW	2.80	3.60	5.20	7.00
Nominálny príkon	kW	0.73	1.21	1.55	2.60
SEER/energetická trieda		6.30/A++	6.10/A++	7.40/A++	6.10/A++
Prevádzkový rozsah		-15°C až 50°C suchá vonkajšia teplota			

VYKUROVANIE

Nominálny výkon (min./max.)	kW	2.93 (0.82~3.37)	3.81 (1.08~4.22)	5.57 (1.29~6.74)	7.33 (1.61~7.91)
Pdesignnc (stredné pásmo)	kW	2.60	2.70	4.10	4.80
Nominálny príkon	kW	0.73	1.09	1.57	2.40
SCOP/energetická trieda (stredné pásmo)		4.00/A+	4.00/A+	4.00/A+	4.00/A+
Prevádzkový rozsah		-15°C až 30°C suchá vonkajšia teplota			
Výkon pri -7°C	kW	2.29	2.39	3.68	4.25
Výkon pri -10°C	kW	2.03	2.04	3.40	3.89
Výkon pri -15°C	kW	1.63	1.64	2.72	3.11

VNÚTORNÁ JEDNOTKA

Akustický tlak Lp (lm) (tiché/min/stred/max)	dB(A)	21/25/32/38.5	21/25/35/40.5	20/26/36/42.5	27/36/40.5/45
Akustický výkon	dB(A)	54	55	56	59
Vzduchový výkon (min/stred/max)	m³/h	325/360/466	314/430/540	540/680/840	662/817/980
Odvlhčovací výkon	l/h	0.9	1.2	1.8	2.4
Rozmery (šírka x výška x hĺbka)	mm	805x285x194	805x285x194	957x302x213	1040x327x220
Rozmery balenia (šírka x výška x hĺbka)	mm	870x365x270	870x365x270	1035x385x295	1120x405x315
Hmotnosť (jednotka/balenie)	kg	7.5/9.8	7.6/9.9	10.0/13.0	12.3/16.2
Cena za vnútornú jednotku (bez DPH)		185€	205€	315€	385€

VONKAJŠIA JEDNOTKA		YDAA-025H-09M25	YDAA-035H-09M25	YDAA-050H-09M25	YDAA-070H-09M25
Kód		7SP063160	7SP063161	7SP063162	7SP063163
Akustický tlak Lp (lm)	dB(A)	51	52	52	56
Akustický výkon	dB(A)	62	63	63	67
Vzduchový výkon	m³/h	1750	1800	2100	3500
Typ kompresora		Rotačný DCI	Rotačný DCI	Rotačný DCI	Rotačný DCI
Rozmery (šírka x výška x hĺbka)	mm	720x495x270	720x495x270	805x554x330	890x673x342
Rozmery balenia (šírka x výška x hĺbka)	mm	835x540x300	835x540x300	915x615x370	995x740x398
Hmotnosť (jednotka/balenie)	kg	23.2/25	23.2/25	32.7/35.4	42.9/45.9

ELEKTRICKÉ NAPÁJANIE 1~230V/50HZ

Prívod elektrického napájania		Vonkajšia	Vonkajšia	Vonkajšia	Vonkajšia
Prierez napájacieho kábla	mm²	3x1.5	3x1.5	3x1.5	3x2.5
Istenie	A	16	16	16	20
Komunikačný kábel	mm²	5x1.5	5x1.5	5x1.5	5x2.5

PREPOJOVACIE POTRUBIE

Priemer potrubia "plyn"		3/8"	3/8"	1/2"	5/8"
Priemer potrubia "kvapalina"		1/4"	1/4"	1/4"	3/8"
Maximálna vzdialenosť	m	25	25	30	50
Maximálne prevýšenie	m	10	10	20	25
Typ chladiva/GWP		R32/675	R32/675	R32/675	R32/675
Výrobná náplň (5m)	kg	0.55	0.55	1.08	1.42
Doplňková náplň	g/m	12	12	12	24
Cena za vonkajšiu jednotku (bez DPH)		393€	427€	818€	1 022€
CENA ZA SPLIT SYSTÉM (bez DPH)		578€	632€	1 133€	1 407€

KOMPATIBILITA

VNÚTORNÁ JEDNOTKA NÁSTENNÁ	KOMPATIBILNÁ VONKAJŠIA JEDNOTKA		
	SPLIT	MULTISPLIT	
 HDLA	 YDAA	 ZDAA	 YDZC



DC Inverter

Chladienie a vykurovanie

A⁺⁺

FDMX

parapetno-podstropné jednotky



RC18



VÝHODY

- Infraovládanie RC18
- Inštalácia na parapet alebo pod strop
- Vysoký výkon
- Kompatibilné pre split aj multisplit aplikácie

VLASTNOSTI

TECHNOLÓGIA



LECO KONCEPT



ELEKTRICKÝ EXPANZNY VENTIL



POZLATENÉ LAMELY

KVALITA VZDUCHU



VZDUCHOVÝ FILTER

UŽIVATEĽSKÉ FUNKCIE



CASOVAČ



I FEEL



NOČNÝ REŽIM



AUTORESTART

CERTIFIKÁCIA

- AIRWELL je súčasťou programu ECP (AC1): www.eurovent-certification.com



- Modely označené * nie sú certifikované Euroventom

+ «ÚSPORA»

- > Vysoká účinnosť (SEER / SCOP), energetická trieda A++ v chladiení, A+ vo vykurovaní.
- > Ekologické chladivo R32.

+ «UŽÍVATEĽ»

- > Diskrétné riešenie s hĺbkou len 235mm.
- > 4-smerná distribúcia vzduchu pre zvýšný komfort.
- > Voliteľné WiFi ovládanie.

+ «TECHNOLÓGIA»

- > Funkcia "I FEEL" pre precíznu reguláciu teploty v priestore.
- > Zabudovaný kontakt pre generálny alarm a diaľkové blokovanie ZAP/VYP.

+ «INŠTALÁCIA»

- > Servisný režim pre zobrazenie parametrov.
- > Výfuk vzduchu s dosahom až 11m.



AirHome WiFi voliteľné

PRÍSLUŠENSTVO

POPIS	KÓD	FOTO	FUNKCIA
Kábelové ovládanie RCW11 (68€)	7ACEL1774		• Týždenný časovač, režim, otáčky, časovač ZAP/VYP, "I Feel" funkcia, teplota.
WiFi LCAC brána (68€)	7ACEL1883		• Vzdialené ovládanie cez Wi-Fi.

TECHNICKÉ ÚDAJE

EDMX

VNÚTORNÁ JEDNOTKA		FDMX-050N-09M25	FDMX-070N-09M25	FDMX-100N-09M25	FDMX-100N-09M25	FDMX-140N-09M25*	FDMX-175N-09M25*
Kód		7SP012300	7SP012301	7SP012302	7SP012302	7SP012303	7SP012304
El. napájanie		1-fázové	1-fázové	1-fázové	3-fázové	3-fázové	3-fázové
CHLADENIE							
Nominálny výkon (min./max.)	kW	5.28 (2.71~5.86)	7.03 (3.22~7.77)	10.55 (2.73~11.43)	10.55 (2.73~11.78)	14.07 (3.52~15.24)	15.83 (4.10~16.71)
Pdesignnc	kW	5.40	7.20	10.50	10.50	14.00	15.50
Nominálny príkon	kW	1.45	2.30	3.90	4.00	5.00	5.65
SEER/energetická trieda		6.2/A++	6.1/A++	6.4/A++	6.2/A++	6.1/A++	6.1/A++
Prevádzkový rozsah		-15°C až 50°C suchá vonkajšia teplota					
VYKUROVANIE							
Nominálny výkon (min./max.)	kW	5.57 (2.42~6.30)	7.62 (2.72~8.29)	11.72 (2.78~12.78)	11.72 (2.81~12.78)	16.12 (4.10~17.00)	18.17 (4.40~19.64)
Pdesignnc (stredné pásmo)	kW	4.00	5.50	8.60	8.60	11.20	11.90
Nominálny príkon	kW	1.50	2.05	3.35	3.35	5.10	6.05
SCOP/energetická trieda (stredné pásmo)		4.0/A+	4.0/A+	4.1/A+	4.0/A+	3.9/A	4.0/A+
Prevádzkový rozsah		-15°C až 24°C suchá vonkajšia teplota					
Výkon pri -7°C	kW	4.30	5.94	9.21	9.08	11.76	12.76
Výkon pri -10°C	kW	3.60	5.04	7.45	7.40	10.91	11.55
Výkon pri -15°C	kW	2.88	4.03	5.96	5.92	8.73	9.24
VNÚTORNÁ JEDNOTKA							
Akustický tlak Lp (lm) (min/stred/max)	dB(A)	37/41/44	43/47/51	45/48/51.5	45/48/51.5	46/50/53	48/52/55
Akustický výkon	dB(A)	59	55	65	65	67	67
Vzduchový výkon (min/stred/max)	m ³ /h	723/839/958	853/1023/1192	1504/1728/1955	1504/1728/1955	1600/1850/2100	1650/1950/2200
Odvlhčovací výkon	l/h	1.80	2.40	3.60	3.60	4.80	5.50
Rozmery (šírka x výška x hĺbka)	mm	1068x675x235	1068x675x235	1650x675x235	1650x675x235	1650x675x235	1650x675x235
Rozmery balenia (šírka x výška x hĺbka)	mm	1145x755x318	1145x755x318	1725x755x318	1725x755x318	1725x755x318	1725x755x318
Hmotnosť (jednotka/balenie)	kg	28/33.4	28/33.2	41.5/48.1	41.5/48.1	41.7/48.6	42.3/49.3
Cena za vnútornú jednotku (bez DPH)		649€	857€	1312€	1312€	1496€	1557€

VONKAJŠIA JEDNOTKA		YDAX-050H-09M25	YDAX-070H-09M25	YDAX-100H-09M25	YDAX-100H-09T35	YDAX-140H-09T35	YDAX-175H-09T35
Kód		7SP063171	7SP063172	7SP063173	7SP063174	7SP063175	7SP063176
Akustický tlak Lp (lm)	dB(A)	54	57	59	59	63	63
Akustický výkon	dB(A)	65	68	70	70	74	74
Vzduchový výkon	m ³ /h	2100	3500	4000	4000	7500	7500
Typ kompresora		Rotačný DCI	Rotačný DCI	Rotačný DCI	Rotačný DCI	Rotačný DCI	Rotačný DCI
Rozmery (šírka x výška x hĺbka)	mm	805x554x330	890x673x342	946x810x410	946x810x410	952x1333x415	952x1333x415
Rozmery balenia (šírka x výška x hĺbka)	mm	915x615x370	995x740x398	1090x885x500	1090x885x500	1095x1480x495	1095x1480x495
Hmotnosť (jednotka/balenie)	kg	32.5/35.3	43.9/46.7	66.9/72.1	75.5/80.6	103.7/118.3	107.0/122.0
ELEKTRICKÉ NAPÁJANIE 1~230V/50Hz (50-100), 3~400V/50Hz (100-175)							
Prívod elektrického napájania		Vonkajšia	Vonkajšia	Vonkajšia	Vonkajšia	Vonkajšia	Vonkajšia
Prierez napájacieho kábla	mm ²	3x2.5	3x2.5	3x4.0	5x2.5	5x2.5	5x2.5
Istenie	A	16	20	25	16	16	16
Komunikačný kábel	mm ²	4x1.5	4x1.5	4x1.5	4x1.5	4x1.5	4x1.5
PREPOJOVACIE POTRUBIE							
Priemer potrubia "plyn"		1/2"	5/8"	5/8"	5/8"	5/8"	5/8"
Priemer potrubia "kvapalina"		1/4"	3/8"	3/8"	3/8"	3/8"	3/8"
Maximálna vzdialenosť	m	30	50	75	75	75	75
Maximálne prevýšenie	m	20	25	30	30	30	30
Typ chladiva/GWP		R32/675	R32/675	R32/675	R32/675	R32/675	R32/675
Výrobná náplň (5m)	kg	1.15	1.50	2.40	2.40	2.90	3.00
Doplňková náplň	g/m	12	24	24	24	24	24
Cena za vonkajšiu jednotku (bez DPH)		1 026€	1 354€	2 043€	2 341€	2 391€	2 608€
CENA ZA SPLIT SYSTÉM (bez DPH)		1 675€	2 211€	3 355€	3 653€	3 887€	4 165€

KOMPATIBILITA

VNÚTORNÁ JEDNOTKA PARAPETNO-PODSTROPNÁ	KOMPATIBILNÁ VONKAJŠIA JEDNOTKA		
	SPLIT	MULTISPLIT	
 FDMX 050	 YDAX	 ZDAA	 YDZC
 FDMX 070**~175	 YDAX	 ZDAA**	

** - model 070 je možné pripojiť na multisplit ZDAA



DC Inverter

Len chladienie

A⁺⁺

FDLK

parapetno-podstropné nizkoteplotné jednotky



RCW25

VÝHODY

- Káblové ovládanie RCW25
- Minimálny setpoint 12 °C
- Robustné kovové telo

VLASTNOSTI

TECHNOLÓGIA



ELEKTRICKÝ
EXPANZNÝ VENTIL

KVALITA VZDUCHU



VZDUCHOVÝ FILTER

UŽÍVATELSKÉ FUNKCIE



IFEEL



NOČNÝ REŽIM



PROGRAMOVATEĽNÝ
ČASOVAC



AUTOREŠTART



ZAMKNUTIE
TLAČIDIEL OVLÁDAČA

INŠTALAČNÉ FUNKCIE



PORUČOVÝ KÓD NA
DISPLEJ JEDNOTKY



AUTODIAGNOSTIKA



ĽAVÝ/PRAVÝ ODVOD
KONDEZÁTU



KONTAKT PRE
GENERÁLNY ALARM



KONTAKT PRE
DIAĽKOVÉ ZAP/VYP

+ «ÚSPORA»

- > Energetická trieda A++.
- > Ekologické chladivo R32.

+ «UŽÍVATEĽ»

- > Špeciálne riešenie pre nízokoteplotné aplikácie (vínne pivnice, sklady, priestory s potrebou nízkej teploty).

+ «TECHNOLÓGIA»

- > Funkcia "I FEEL" pre precíznu reguláciu teploty v priestore.
- > Zabudovaný kontakt pre generálny alarm a diaľkové blokovanie ZAP/VYP.

Navrhnuté pre nízokoteplotné aplikácie

- > Minimálna nastaviteľná teplota **12°C**



TECHNICKÉ ÚDAJE

FDLK

VNÚTORNÁ JEDNOTKA		FDLK-050N-09M25	FDLK-070N-09M25
Kód		7SP012315	7SP012316
El. napájanie		1-fázové	1-fázové

CHLADENIE

Nominálny výkon (min./max.)	kW	5.30 (2.00-5.60)	7.00 (3.50-8.00)
Pdesignc	kW	5.30	7.10
Nominálny príkon	kW	1.565	2.168
SEER/energetická trieda		6.1/A++	6.1/A++
Prevádzkový rozsah		-15°C až 50°C suchá vonkajšia teplota	

VNÚTORNÁ JEDNOTKA

Akustický tlak Lp (1m) (min/stred/max)	dB(A)	46/48/50	48/50/52
Akustický výkon	dB(A)	56	58
Vzduchový výkon (min/stred/max)	m ³ /h	900/1050/1200	900/1050/1200
Odvlhčovací výkon	l/h	1.80	2.40
Rozmery (šírka x výška x hĺbka)	mm	1050x675x235	1050x675x235
Rozmery balenia (šírka x výška x hĺbka)	mm	1130x765x330	1130x765x330
Hmotnosť (jednotka/balenie)	kg	26.5/31	26.5/31
Cena za vnútornú jednotku (bez DPH)		1 150€	1 445€

VONKAJŠIA JEDNOTKA		YDAK-050R-09M25	YDAK-070R-09M25
Kód		7SP063195	7SP063196
Akustický tlak Lp (1m)	dB(A)	52	54
Akustický výkon	dB(A)	66	68
Vzduchový výkon	m ³ /h	1950	3200
Typ kompresora		Rotačný DCI	Dvojité rotačný DCI
Rozmery (šírka x výška x hĺbka)	mm	880x555x345	935x702x382
Rozmery balenia (šírka x výška x hĺbka)	mm	920x600x380	975x770x435
Hmotnosť (jednotka/balenie)	kg	32.5/35	48.7/52.6

ELEKTRICKÉ NAPÁJANIE 1~230V/50Hz

Prívod elektrického napájania		Vonkajšia	Vonkajšia
Prierez napájacieho kábla	mm ²	3x2.5	3x2.5
Istenie	A	20	20
Komunikačný kábel	mm ²	4x1.5	4x1.5

PREPOJOVACIE POTRUBIE

Priemer potrubia "plyn"		1/2"	5/8"
Priemer potrubia "kvapalina"		1/4"	3/8"
Maximálna vzdialenosť	m	15	20
Maximálne prevýšenie	m	8	10
Typ chladiva/GWP		R32/675	R32/675
Výrobná náplň (5m)	kg	1.20	1.45
Doplňková náplň	g/m	12	24
Cena za vonkajšiu jednotku (bez DPH)		1 197€	1 553€
CENA ZA SPLIT SYSTÉM (bez DPH)		2 347€	2 998€

KOMPATIBILITA



Parapetno-
podstropné



DC Inverter

Chladienie a vykurovanie

A⁺⁺

CDMX kazetové jednotky



CDMX 025N-050N



CDMX 070N-140N



RC18

VÝHODY

- Infraovládanie RC18
- Kompaktný dizajn
- 360° distribúcia vzduchu
- Možnosť TWIN aplikácie
- Kompatibilné pre split aj multisplit aplikácie

VLASTNOSTI

TECHNOLÓGIA



LEGO KONCEPT



ELEKTRICKÝ
EXPANZNÝ VENTIL



DISTRIBÚCIA 360°



POZLATÉNE LAMELY

KVALITA VZDUCHU



VZDUCHOVÝ FILTER



ČERSTVÝ VZDUCH

UŽÍVATEĽSKÉ FUNKCIE



ČASOVAČ



I FEEL



NOČNÝ REŽIM



ZAMKNUTIE
TLAČIDIEL OVLÁDAČA



AUTORESTART

INŠTALAČNÉ FUNKCIE



PORUCHOVÝ KÓD NA
DISPLEJI JEDNOTKY



AUTODIAGNOSTIKA



ZABUDOVANÉ
ČERPADLO KONDENZÁTU



KONTAKT PRE
GENERÁLNY ALARM



KONTAKT PRE
DIAĽKOVÉ ZAP/VYP

CERTIFIKÁCIA

- AIRWELL je súčasťou programu ECP (ACI):
www.eurovent-certification.com



+ «ÚSPORA»

- > Vysoká účinnosť (SEER / SCOP), energetická trieda A⁺⁺ v chladiení, A⁺ vo vykurovaní.
- > Ekologické chladivo R32.

+ «UŽÍVATEĽ»

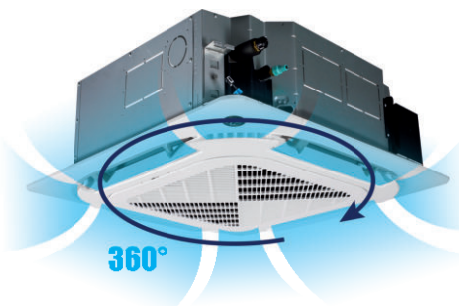
- > Riešenie pre štandardný raster 600x600 alebo 900x900mm.
- > 360° distribúcia vzduchu pre zvýšný komfort.
- > Predpripravený otvor na prívod čerstvého vzduchu a otvor na distribúciu vzduchu do vedľajšej miestnosti.
- > Digitálny kruhový displej (modely 70-140).
- > Voliteľné WiFi ovládanie.

+ «TECHNOLÓGIA»

- > Funkcia "I FEEL" pre precíznu reguláciu teploty v priestore.
- > Zabudovaný kontakt pre generálny alarm a diaľkové blokovanie ZAP/VYP.
- > Zabudované čerpadlo kondenzátu s výtlakom 500mm (35, 50) resp. 1000mm (70-140) od spodnej hrany jednotky.

+ «INŠTALÁCIA»

- > Servisný režim pre zobrazenie parametrov.
- > Čerpadlo kondenzátu mimo jednotku, pre jednoduchosť a rýchlosť servisu (70-140).



360° distribúcia
vzduchu



AirHome WiFi voliteľné

PRÍSLUŠENSTVO

POPIS	KÓD	FOTO	FUNKCIA
Káblové ovládanie RCW11 (68€)	7ACE11774		• Týždenný časovač, režim, otáčky, časovač ZAP/VYP, "I Feel" funkcia, teplota.
WiFi LCAC brána (68€)	7ACE11883		• Vzdialené ovládanie cez WiFi (pre CDMX 35, 50).
	7ACE11900		• Vzdialené ovládanie cez WiFi (pre CDMX 70, 100, 140).

TECHNICKÉ ÚDAJE

VNÚTORNÁ JEDNOTKA		CDMX-035N-09M25	CDMX-050N-09M25	CDMX-070N-09M25	CDMX-100N-09M25	CDMX-100N-09M25	CDMX-140N-09M25*
Kód		7SP042291	7SP042292	7SP042293	7SP042294	7SP042294	7SP042295
El. napájanie		1-fázové	1-fázové	1-fázové	1-fázové	3-fázové	3-fázové
CHLADENIE							
Nominálny výkon (min./max.)	kW	3.52 (0.85~4.11)	5.28 (2.90~5.59)	7.03 (3.30~7.91)	10.55 (2.70~11.43)	10.55 (2.70~11.43)	14.07 (3.52~15.83)
Pdesignc	kW	3.50	5.30	7.00	10.50	10.50	14.00
Nominálny príkon	kW	1.01	1.63	2.32	3.95	4.00	4.65
SEER/energetická trieda		6.6/A++	6.3/A++	6.2/A++	6.7/A++	6.3/A++	6.1/A++
Prevádzkový rozsah		-15°C až 50°C suchá vonkajšia teplota					

VYKUROVANIE							
Nominálny výkon (min./max.)	kW	3.81 (0.47~4.31)	5.57 (2.37~6.10)	7.62 (2.81~8.94)	11.14 (2.78~12.30)	11.14 (2.78~12.66)	16.12 (4.10~17.29)
Pdesignh (stredné pásmo)	kW	2.70	4.20	6.00	8.50	8.00	11.00
Nominálny príkon	kW	1.02	1.54	1.90	3.00	3.00	4.58
SCOP/energetická trieda (stredné pásmo)		4.1/A+	4.0/A+	4.0/A+	4.0/A+	3.9/A	4.0/A+
Prevádzkový rozsah		-15°C až 24°C suchá vonkajšia teplota					
Výkon pri -7°C	kW	2.95	4.10	5.97	9.13	8.91	12.50
Výkon pri -10°C	kW	2.68	3.66	5.80	7.84	7.60	9.67
Výkon pri -15°C	kW	2.14	2.93	4.64	6.27	6.29	7.74

VNÚTORNÁ JEDNOTKA							
Akustický tlak Lp (lm) (min/stred/max)	dB(A)	34/37/42	39/44/45	42/47/50	46/48/51	46/48/51	48/50/52
Akustický výkon	dB(A)	57	59	59	64	64	66
Vzduchový výkon (min/stred/max)	m³/h	389/485/569	479/584/680	992/1118/1247	1300/1530/1700	1300/1530/1700	1600/1750/1900
Odvlhčovací výkon	l/h	1.50	2.00	3.00	3.80	3.80	5.50
Rozmery (šírka x výška x hĺbka)	mm	570x260x570	570x260x570	830x205x830	830x245x830	830x245x830	830x287x830
Rozmery balenia (šírka x výška x hĺbka)	mm	662x317x662	662x317x662	910x250x910	910x290x910	910x290x910	910x330x910
Hmotnosť (jednotka/balenie)	kg	16.3/21.9	16.0/22.1	21.6/25.4	27.2/31.2	27.2/31.2	29.3/33.5
Cena za vnútornú jednotku (bez DPH)		483€	548€	710€	1125€	1125€	1360€

PANEL							
Rozmery (šírka x výška x hĺbka)	mm	647x50x647	647x50x647	950x55x950	950x55x950	950x55x950	950x55x950
Rozmery balenia (šírka x výška x hĺbka)	mm	715x123x715	715x123x715	1035x90x1035	1035x90x1035	1035x90x1035	1035x90x1035
Hmotnosť (panel/balenie)	kg	2.5/4.5	2.5/4.5	6/9	6/9	6/9	6/9
Kód		7ACVF0566	7ACVF0566	7ACVF0600	7ACVF0600	7ACVF0600	7ACVF0600
Cena za panel (bez DPH)		110€	110€	176€	176€	176€	176€

VONKAJŠIA JEDNOTKA							
Kód		YDAX-035H-09M25	YDAX-050H-09M25	YDAX-070H-09M25	YDAX-100H-09M25	YDAX-100H-09T35	YDAX-140H-09T35
Kód		7SP063170	7SP063171	7SP063172	7SP063173	7SP063174	7SP063175
Akustický tlak Lp (lm)	dB(A)	51	54	57	59	59	63
Akustický výkon	dB(A)	62	65	68	70	70	74
Vzduchový výkon	m³/h	2200	2100	3500	4000	4000	7500
Typ kompresora		Rotačný DCI	Rotačný DCI	Rotačný DCI	Rotačný DCI	Rotačný DCI	Rotačný DCI
Rozmery (šírka x výška x hĺbka)	mm	765x555x303	805x554x330	890x673x342	946x810x410	946x810x410	952x1333x415
Rozmery balenia (šírka x výška x hĺbka)	mm	887x610x337	915x615x370	995x740x398	1090x885x500	1090x885x500	1095x1480x495
Hmotnosť (jednotka/balenie)	kg	26.6/29.4	32.5/35.3	43.9/46.7	66.9/72.1	75.5/80.6	103.7/118.3

ELEKTRICKÉ NAPÁJANIE 1~230V/50Hz (35-100), 3~400V/50Hz (100-140)							
Prívod elektrického napájania		Vonkajšia	Vonkajšia	Vonkajšia	Vonkajšia	Vonkajšia	Vonkajšia
Prierez napájacieho kábla	mm²	3x1.5	3x2.5	3x2.5	3x4.0	5x2.5	5x2.5
Istenie		10	16	20	25	16	16
Komunikačný kábel	mm²	4x1.5	4x1.5	4x1.5	4x1.5	4x1.5	4x1.5

PREPOJOVACIE POTRUBIE							
Priemer potrubia "plyn"		3/8"	1/2"	5/8"	5/8"	5/8"	5/8"
Priemer potrubia "kvapalina"		1/4"	1/4"	3/8"	3/8"	3/8"	3/8"
Maximálna vzdialenosť	m	25	30	50	75	75	75
Maximálne prevýšenie	m	10	20	25	30	30	30
Typ chladiva/GWP		R32/675	R32/675	R32/675	R32/675	R32/675	R32/675
Výrobná náplň (5m)	kg	0.72	1.15	1.50	2.40	2.40	2.90
Doplňková náplň	g/m	12	12	24	24	24	24
Cena za vonkajšiu jednotku (bez DPH)		830€	1 026€	1 354€	2 043€	2 341€	2 391€
CENA ZA SPLIT SYSTÉM A PANEL (bez DPH)		1 423€	1 684€	2 240€	3 344€	3 642€	3 927€

KOMPATIBILITA

VNÚTORNÁ JEDNOTKA KAZETOVÁ	KOMPATIBILNÁ VONKAJŠIA JEDNOTKA			
	SPLIT		MULTISPLIT	
 CDMX 025				
 CDMX 035 a 050				

KOMPATIBILITA

VNÚTORNÁ JEDNOTKA KAZETOVÁ	KOMPATIBILNÁ VONK. JEDNOTKA	
	SPLIT	
 CDMX 070** a 100		
 CDMX 140		

** - model 070 je možné pripojiť na multisplit ZDAA



DC Inverter

Chladienie a vykurovanie

A⁺⁺

DDMX

potrubné jednotky



DDMX 035-050



RCW11



DDMX 070-175

VÝHODY

- Káblové ovládanie RCW11
- Kompaktné rozmery
- Výkon
- Možnosť TWIN aplikácie
- Kompatibilné pre split aj multisplit aplikácie

VLASTNOSTI

TECHNOLÓGIA



LEGO KONCEPT



ELEKTRICKÝ EXPANZNY VENTIL



POZLÁTENÉ LAMELY

KVALITA VZDUCHU



VZDUCHOVÝ FILTER

UŽÍVATEĽSKÉ FUNKCIE



PROGRAMOVATEĽNÝ ČASOVAČ



I FEEL



NOČNÝ REŽIM



AUTORESTART

INŠTALAČNÉ FUNKCIE



AUTODIAGNOSTIKA



ZABUDOVANÉ ČERPAČLO KONDEZÁTŮ



KONTAKT PRE GENERÁLNY ALARM



KONTAKT PRE DIALKOVÉ ZAP/VYP

CERTIFIKÁCIA

- AIRWELL je súčasťou programu ECP (ACT): www.eurovent-certification.com



- Modely označené * nie sú certifikované Euroventom

⊕ «ÚSPORA»

- > Vysoká účinnosť (SEER / SCOP), energetická trieda A++ v chladiení, A+ vo vykurovaní.
- > Ekologické chladivo R32.

⊕ «UŽÍVATEĽ»

- > Neviditeľné riešenie vďaka montáži jednotky do falošného stropu.
- > Voliteľné WiFi ovládanie.

⊕ «TECHNOLÓGIA»

- > Funkcia "I FEEL" pre precíznu reguláciu teploty v priestore.
- > Zabudovaný kontakt pre generálny alarm a diaľkové blokovanie ZAP/VYP.
- > Zabudované čerpadlo kondenzátu a vzduchový filter.

⊕ «INŠTALÁCIA»

- > Servisný režim pre zobrazenie parametrov.
- > Nastaviteľný dostupný statický tlak.
- > Nasávanie vzduchu zozadu alebo zospodu.



AirHome WiFi voliteľné

PRÍSLUŠENSTVO

POPIS	KÓD	FOTO	FUNKCIA
Infraovládanie RC18 (41€)	7ACEL1898		• Režim, otáčky, časovač ZAP/VYP, "I Feel" funkcia, teplota.
WiFi LCAC brána (68€)	7ACEL1883		• Vzdialené ovládanie cez WiFi.

TECHNICKÉ ÚDAJE

DDMX

VNÚTORNÁ JEDNOTKA		DDMX-035N-09M25	DDMX-050N-09M25	DDMX-070N-09M25	DDMX-100N-09M25	DDMX-100N-09M25	DDMX-140N-09M25*	DDMX-175N-09M25*
Kód		7SP033070	7SP033071	7SP033072	7SP033073	7SP033073	7SP033074	7SP033075
El. napájanie		1-fázové	1-fázové	1-fázové	1-fázové	3-fázové	3-fázové	3-fázové
CHLADENIE								
Nominálny výkon (min./max.)	kW	3.52 (0.53~3.99)	5.28 (2.55~5.86)	7.03 (3.28~8.16)	10.55 (2.75~11.14)	10.55 (2.73~11.78)	14.07 (3.52~15.53)	15.24 (4.10~17.29)
Pdesignnc	kW	3.50	5.40	7.10	10.50	10.60	14.00	15.30
Nominálny príkon	kW	1.05	1.53	2.19	3.95	4.00	4.80	5.25
SEER/energetická trieda		6.3/A++	6.5/A++	6.2/A++	6.2/A++	6.1/A++	6.1/A++	6.1/A++
Prevádzkový rozsah		-15°C až 50°C suchá vonkajšia teplota						
VYKUROVANIE								
Nominálny výkon (min./max.)	kW	3.81 (1.00~4.39)	5.57 (2.20~6.15)	7.62 (2.81~8.49)	11.72 (2.78~12.78)	11.72 (2.78~12.84)	16.12 (4.10~18.17)	18.17 (4.40~20.52)
Pdesignnh (stredné pásmo)	kW	2.70	4.30	5.40	8.40	8.80	8.80	12.50
Nominálny príkon	kW	1.04	1.51	1.90	3.25	3.25	4.50	5.15
SCOP/energetická trieda (stredné pásmo)		4.0/A+	4.0/A+	4.0/A+	4.0/A+	4.0/A+	4.0/A+	4.0/A+
Prevádzkový rozsah		-15°C až 24°C suchá vonkajšia teplota						
Výkon pri -7°C	kW	2.98	4.45	6.13	9.11	9.18	12.89	13.27
Výkon pri -10°C	kW	2.60	3.74	5.40	7.60	7.63	10.69	11.92
Výkon pri -15°C	kW	2.08	2.99	4.32	6.08	6.10	8.55	9.54
VNÚTORNÁ JEDNOTKA								
Akustický tlak Lp (lm) (tiché/min/stred/max)	dB(A)	23/29/31/34.5	26/34/38/41	27/37/40/42	42/46/48/49.5	42/46/48/49.5	42/47/49/50	47/49/52.5
Akustický výkon	dB(A)	58	58	62	61	61	66	66
Vzduchový výkon (min/stred/max)	m³/h	300/480/600	515.2/706/911	825.1/1035/1229	1500/1800/2100	1500/1800/2100	1680/2040/2400	1820/2210/2600
Externý statický tlak (std./rozsah)	Pa	25/0-60	25/0-100	25/0-160	37/0-160	37/0-160	50/0-160	50/0-160
Odvlhčovací výkon	l/h	1.20	1.80	2.40	3.60	3.60	4.80	5.50
Rozmery (šírka x výška x hĺbka)	mm	700x200x506	880x210x674	1100x249x774	1360x249x774	1360x249x774	1200x300x874	1200x300x874
Rozmery balenia (šírka x výška x hĺbka)	mm	860x285x540	1070x280x725	1305x315x805	1570x300x805	1570x330x805	1405x365x915	1405x365x915
Hmotnosť (jednotka/balenie)	kg	17.8/25.2	24.4/30.4	32.3/39.7	40.5/48.9	40.5/48.9	47.6/56.5	47.6/56.8
Cena za vnútornú jednotku (bez DPH)		548€	653€	862€	1 244€	1 244€	1 504€	1 754€

VONKAJŠIA JEDNOTKA		YDAX-035H-09M25	YDAX-050H-09M25	YDAX-070H-09M25	YDAX-100H-09M25	YDAX-100H-09T35	YDAX-140H-09T35	YDAX-175H-09T35
Kód		7SP063170	7SP063171	7SP063172	7SP063173	7SP063174	7SP063175	7SP063176
Akustický tlak Lp (lm)	dB(A)	51	54	57	59	59	63	63
Akustický výkon	dB(A)	62	65	68	70	70	74	74
Vzduchový výkon	m³/h	2200	2100	3500	4000	4000	7500	7500
Typ kompresora		Rotačný DCI	Rotačný DCI	Rotačný DCI	Rotačný DCI	Rotačný DCI	Rotačný DCI	Rotačný DCI
Rozmery (šírka x výška x hĺbka)	mm	765x555x303	805x554x330	890x673x342	946x810x410	946x810x410	952x1333x415	952x1333x415
Rozmery balenia (šírka x výška x hĺbka)	mm	887x610x337	915x615x370	995x740x398	1090x885x500	1090x885x500	1095x1480x495	1095x1480x495
Hmotnosť (jednotka/balenie)	kg	26.6/29.4	32.5/35.3	43.9/46.7	66.9/72.1	75.5/80.6	103.7/118.3	107.0/122.0

ELEKTRICKÉ NAPÁJANIE 1~230V/50Hz (35-100), 3~400V/50Hz (100-175)

Prívod elektrického napájania		Vonkajšia	Vonkajšia	Vonkajšia	Vonkajšia	Vonkajšia	Vonkajšia	Vonkajšia
Prierez napájacieho kábla	mm²	3x1.5	3x2.5	3x2.5	3x4.0	5x2.5	5x2.5	5x2.5
Istenie	A	10	16	20	25	16	16	16
Komunikačný kábel	mm²	4x1.5	4x1.5	4x1.5	4x1.5	4x1.5	4x1.5	4x1.5

PREPOJOVACIE POTRUBIE

Priemer potrubia "plyn"		3/8"	1/2"	5/8"	5/8"	5/8"	5/8"	5/8"
Priemer potrubia "kvapalina"		1/4"	1/4"	3/8"	3/8"	3/8"	3/8"	3/8"
Maximálna vzdialenosť	m	25	30	50	75	75	75	75
Maximálne prevýšenie	m	10	20	25	30	30	30	30
Typ chladiva/GWP		R32/675	R32/675	R32/675	R32/675	R32/675	R32/675	R32/675
Výrobná náplň (5m)	kg	0.72	1.15	1.50	2.40	2.40	2.90	3.00
Doplnková náplň	g/m	12	12	24	24	24	24	24
Cena za vonkajšiu jednotku (bez DPH)		830€	1 026€	1 354€	2 043€	2 341€	2 391€	2 608€
CENA ZA SPLIT SYSTÉM (bez DPH)		1 378€	1 679€	2 216€	3 287€	3 585€	3 895€	4 362€

KOMPATIBILITA

VNÚTORNÁ JEDNOTKA POTRUBNÁ	KOMPATIBILNÁ VONKAJŠIA JEDNOTKA		
	SPLIT	MULTISPLIT	
 DDMX 035-050	 YDAX	 ZDAA	 YDZC
 DDMX 070**-100	 YDAX	 ZDAA**	
 DDMX 140-175	 YDAX		

** - model 070 je možné pripojiť na multisplit ZDAA

Potrubné



DC Inverter

Chladienie a vykurovanie

A⁺⁺

ZDAA vonkajšie jednotky multisplit



VÝHODY

- Flexibilita vnútorných jednotiek
- Efektivita a úspora miesta
- Pozlátané lamely

VLASTNOSTI

TECHNOLÓGIA



ELEKTRICKÝ
EXPANZNÝ VENTIL



POZLÁTANÉ LAMELY

INŠTALAČNÉ FUNKCIE



AUTODIAGNOSTIKA

CERTIFIKÁCIA

- AIRWELL je súčasťou programu ECP (AC1):
www.eurovent-certification.com



- Modely označené * nie sú certifikované Euroventom

Kompatibilné jednotky:

- > Nástenné HDMB 25/35/50/70



- > Nástenné HDLA 25/35/50/70



- > Parapetno-podstropné FDMX 50/70



- > Potrubné DDMX 35/50/70



- > Kazetové CDMX 25/35/50



- > Kazetové CDMX 70



⊕ «ÚSPORA»

- > Energetická trieda A++ v chladiení, A+ vo vykurovaní.
- > Ekologické chladivo R32.

⊕ «UŽÍVATEĽ»

- > Veľký výber prevedení vnútorných jednotiek.
- > Úspora miesta, vďaka použitiu len 1 vonkajšej jednotky.
- > Možnosť pripojiť dve, tri, štyri alebo päť vnútorných jednotiek.

⊕ «TECHNOLÓGIA»

- > Funkcia "I FEEL" pre precíznu reguláciu teploty v priestore.

⊕ «INŠTALÁCIA»

- > Veľké dĺžky potrubia až do 80m.



Dlhšia životnosť

- > Pozlátané lamely výmenníkov.
- > Antikorózna ochrana na hlavnej radiacej doske.

TECHNICKÉ ÚDAJE

ZDAA

VONKAJŠIA JEDNOTKA		ZDAA-2050-09M25	ZDAA-3080-09M25	ZDAA-4090-09M25*	ZDAA-5130-09M25*
Kód		7SP091195	7SP091196	7SP091197	7SP091198
El. napájanie		1-fázové	1-fázové	1-fázové	1-fázové

CHLADENIE

Nominálny výkon (min./max.)	kW	5.3 (2.12-6.41)	7.91 (2.77-8.7)	10.55 (3.68-13.65)	12.3 (4.18-14.00)
Pdesignc	kW	5.30	7.90	10.50	12.30
Nominálny príkon	kW	1.64	2.45	3.25	3.81
SEER/energetická trieda		6.3/A++	6.3/A++	6.3/A++	6.1/A++
Prevádzkový rozsah		-15°C až 50°C suchá vonkajšia teplota			

VYKUROVANIE

Nominálny výkon (min./max.)	kW	5.57 (2.23~6.68)	8.21 (2.87~9.85)	10.55 (3.69-12.66)	12.31 (4.19-14.96)
Pdesignh (stredné pásmo)	kW	4.5	5.7	8.8	9.5
Nominálny príkon	kW	1.5	2.2	2.84	3.32
SCOP/energetická trieda (stredné pásmo)		4.0/A+	4.0/A+	4.0/A+	3.8/A
Výkon pri -7°C	kW	4.03	5.06	7.82	8.42
Prevádzkový rozsah		-15°C až 24°C suchá vonkajšia teplota			

VONKAJŠIA JEDNOTKA

Akustický tlak Lp (1m)	dB(A)	54	57	58	58
Akustický výkon	dB(A)	65	68	69	69
Vzduchový výkon	m ³ /h	2100	3000	4000	3850
Typ kompresora		Rotačný DCI	Rotačný DCI	Rotačný DCI	Rotačný DCI
Rozmery (šírka x výška x hĺbka)	mm	805x554x330	890x673x342	946x810x410	946x810x410
Rozmery balenia (šírka x výška x hĺbka)	mm	915x615x370	1030x750x438	1090x885x500	1090x885x500
Hmotnosť (jednotka/balenie)	kg	35/38	48/51.8	68.8/75.6	73.3/80.4

ELEKTRICKÉ NAPÁJANIE 1~230V/50Hz

Prívod elektrického napájania		Vonkajšia	Vonkajšia	Vonkajšia	Vonkajšia
Prierez napájacieho kábla	mm ²	3x2.5	3x2.5	3x4.0	3x4.0
Istenie	A	16	20	25	25
Komunikačný kábel	mm ²	2 x (4x1.5)	3x (4x1.5)	4x (4x1.5)	5x (4x1.5)

PREPOJOVACIE POTRUBIE

Priemer potrubia "plyn"		2x 3/8"	3x 3/8"	3x 3/8" + 1x 1/2"	4x 3/8" + 1x 1/2"
Priemer potrubia "kvapalina"		2x 1/4"	3x 1/4"	4x 1/4"	5x 1/4"
Maximálna vzdialenosť	m	40	60	80	80
Maximálna vzdialenosť na okruh	m	25	30	35	35
Maximálne prevýšenie medzi vnútornými a vonkajšou jednotkou	Vonkajšia jednotka nad vnútornými	m	15	15	15
	Vonkajšia jednotka pod vnútornými	m	15	15	15
Maximálne prevýšenie medzi vnút. jednotkami	m	10	10	10	10
Typ chladiva/GWP		R32/675	R32/675	R32/675	R32/675
Výrobná náplň	kg	1.25	1.85	2.1	2.9
Predplnená vzdialenosť	m	15	22.5	30	37.5
Doplňková náplň	g/m	12	12	12 resp. 24**	12 resp. 24**
CENA ZA JEDNOTKU (bez DPH)		1 064€	1 502€	1 950€	2 727€

Prepojovacie potrubie pre vnútorné jednotky veľkosti 025 a 035 je 3/8" // 1/4".

Prepojovacie potrubie pre vnútorné jednotky veľkosti 050 je 1/2" // 1/4".

Prepojovacie potrubie pre vnútorné jednotky veľkosti 070 je 5/8" // 3/8".

** 24 g/m, ak je pripojená jednotka veľkosti 070.

Multisplit

DC Inverter

Chladienie a vykurovanie

ZDAA

kompatibilné vnútorné jednotky



Nástenné
HDMB 25/35/50/70

VNÚTORNÁ JEDNOTKA		HDMB-025N-09M22	HDMB-035N-09M22	HDMB-050N-09M22	HDMB-070N-09M22
Kód		7SP023235	7SP023236	7SP023237	7SP023238
El. napájanie		1-fázové	1-fázové	1-fázové	1-fázové
Chladiaci výkon	kW	2.64	3.51	5.27	7.03
Vykurovací výkon	kW	2.92	3.81	5.57	7.33
Akustický tlak Lp (1m) (tiché/min/stred/max)	dB(A)	20/24/29/36.5	21/25/33/39.5	22/28/33.5/43	25/31/41.5/47
Vzduchový výkon (min/stred/max)	m ³ /h	303/362/483	395/477/584	420/500/730	640/830/1020
Rozmery (šírka x výška x hĺbka)	mm	802x297x189	802x297x189	965x319x215	1080x335x226
Rozmery balenia (šírka x výška x hĺbka)	mm	875x380x285	875x380x285	1045x410x305	1155x415x320
Hmotnosť (jednotka/balenie)	kg	8.6/11.3	8.6/11.3	10.9/15.2	13.7/17.5
PREPOJOVACIE POTRUBIE					
Priemer potrubia "plyn"		3/8"	3/8"	1/2"	5/8"
Priemer potrubia "kvapalina"		1/4"	1/4"	1/4"	3/8"
CENA ZA JEDNOTKU (bez DPH)		200€	230€	359€	444€



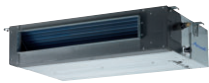
Nástenné
HDLA 25/35/50/70

VNÚTORNÁ JEDNOTKA		HDLA-025N-09M25	HDLA-035N-09M25	HDLA-050N-09M25	HDLA-070N-09M25
Kód		7SP023250	7SP023251	7SP023252	7SP023253
El. napájanie		1-fázové	1-fázové	1-fázové	1-fázové
Chladiaci výkon	kW	2.64	3.52	5.28	7.03
Vykurovací výkon	kW	2.93	3.81	5.57	7.33
Akustický tlak Lp (1m) (tiché/min/stred/max)	dB(A)	21/25/32/38.5	21/25/35/40.5	20/26/36/42.5	27/36/40.5/45
Vzduchový výkon (min/stred/max)	m ³ /h	325/360/466	314/430/540	540/680/840	662/817/980
Rozmery (šírka x výška x hĺbka)	mm	805x285x194	805x285x194	957x302x213	1040x327x220
Rozmery balenia (šírka x výška x hĺbka)	mm	870x365x270	870x365x270	1035x385x295	1120x405x315
Hmotnosť (jednotka/balenie)	kg	7.5/9.8	7.6/9.9	10.0/13.0	12.3/16.2
PREPOJOVACIE POTRUBIE					
Priemer potrubia "plyn"		3/8"	3/8"	1/2"	5/8"
Priemer potrubia "kvapalina"		1/4"	1/4"	1/4"	3/8"
CENA ZA JEDNOTKU (bez DPH)		185€	205€	315€	385€

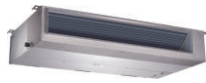


Parapetno-podstropné
FDMX 50/70

VNÚTORNÁ JEDNOTKA		FDMX-050N-09M25	FDMX-070N-09M25
Kód		7SP012300	7SP012301
El. napájanie		1-fázové	1-fázové
Chladiaci výkon	kW	5.28	7.03
Vykurovací výkon	kW	5.57	7.62
Akustický tlak Lp (1m) (min/stred/max)	dB(A)	37/41/44	43/47/51
Vzduchový výkon (min/stred/max)	m ³ /h	723/839/958	853/1023/1192
Rozmery (šírka x výška x hĺbka)	mm	1068x675x235	1068x675x235
Rozmery balenia (šírka x výška x hĺbka)	mm	1145x755x318	1145x755x318
Hmotnosť (jednotka/balenie)	kg	28/33.4	28/33.2
PREPOJOVACIE POTRUBIE			
Priemer potrubia "plyn"		1/2"	5/8"
Priemer potrubia "kvapalina"		1/4"	3/8"
CENA ZA JEDNOTKU (bez DPH)		649€	857€



Potrubné
DDMX 35/50



Potrubné
DDMX 70

VNÚTORNÁ JEDNOTKA		DDMX-035N-09M25	DDMX-050N-09M25	DDMX-070N-09M25
Kód		7SP033070	7SP033071	7SP033072
El. napájanie		1-fázové	1-fázové	1-fázové
Chladiaci výkon	kW	3.52	5.28	7.03
Vykurovací výkon	kW	3.81	5.57	7.62
Akustický tlak Lp (1m) (tiché/min/stred/max)	dB(A)	23/29/31/34.5	26/34/38/41	27/37/40/42
Vzduchový výkon (min/stred/max)	m ³ /h	300/480/600	515.2/706/911	825.1/1035/1229
Externý statický tlak (štđ/rozsah)	Pa	25/0-60	25/0-100	25/0-160
Rozmery (šírka x výška x hĺbka)	mm	700x200x506	880x210x674	1100x249x774
Rozmery balenia (šírka x výška x hĺbka)	mm	860x285x540	1070x280x725	1305x315x805
Hmotnosť (jednotka/balenie)	kg	17.8/25.2	24.4/30.4	32.3/39.7

PREPOJOVACIE POTRUBIE

Priemer potrubia "plyn"		3/8"	1/2"	5/8"
Priemer potrubia "kvapalina"		1/4"	1/4"	3/8"
CENA ZA JEDNOTKU (bez DPH)		548€	653€	862€



Kazetové
CDMX 25/35/50



Kazetové
CDMX 70

VNÚTORNÁ JEDNOTKA		CDMX-025N-09M25	CDMX-035N-09M25	CDMX-050N-09M25	CDMX-070N-09M25
Kód		7SP042290	7SP042291	7SP042292	7SP042293
El. napájanie		1-fázové	1-fázové	1-fázové	1-fázové
Chladiaci výkon	kW	2.60	3.52	5.28	7.03
Vykurovací výkon	kW	2.90	3.81	5.57	7.62
Akustický tlak Lp (1m) (min/stred/max)	dB(A)	31/34/39	34/37/42	39/44/45	42/47/50
Vzduchový výkon (min/stred/max)	m ³ /h	400/504/580	389/485/569	479/584/680	992/1118/1247
Rozmery (šírka x výška x hĺbka)	mm	570x260x570	570x260x570	570x260x570	830x205x830
Rozmery balenia (šírka x výška x hĺbka)	mm	662x317x662	662x317x662	662x317x662	910x250x910
Hmotnosť (jednotka/balenie)	kg	14.5/17.3	16.3/21.9	16.0/22.1	21.6/25.4

PANEL

Rozmery (šírka x výška x hĺbka)	mm	647x50x647	647x50x647	647x50x647	950x55x950
Rozmery balenia (šírka x výška x hĺbka)	mm	715x123x715	715x123x715	715x123x715	1035x90x1035
Hmotnosť (panel/balenie)	kg	2.5/4.5	2.5/4.5	2.5/4.5	6/9
Kód		7ACVF0566	7ACVF0566	7ACVF0566	7ACVF0600

PREPOJOVACIE POTRUBIE

Priemer potrubia "plyn"		3/8"	3/8"	1/2"	5/8"
Priemer potrubia "kvapalina"		1/4"	1/4"	1/4"	3/8"
CENA ZA JEDNOTKU S PANELOM (bez DPH)		571€	593€	658€	886€



Kompatibilné jednotky:

> Nástenné
HDMB 25/35/50



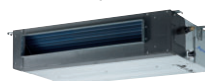
> Nástenné
HDLA 25/35/50



> Parapetno-podstropné
FDMX 50



> Potrubné
DDMX 35/50



> Kazetové
CDMX 25/35/50



ZDAA-2050 MULTISPLIT DUO

Kombinácia	CHLADENIE											VYKUROVANIE								
	Nominálny výkon (kW)		Celkový výkon (kW)			Celkový príkon (kW)			EER	SEER/ energetická trieda	Nominálny výkon (kW)		Celkový výkon (kW)			Celkový príkon (kW)			COP	SCOP/ energetická trieda
	Jed. A	Jed. B	Min.	Nom.	Max.	Min.	Nom.	Max.			Jed. A	Jed. B	Min.	Nom.	Max.	Min.	Nom.	Max.		
25+25	2.65	2.65	2.12	5.30	6.41	0.54	1.64	2.05	3.23	6.3/A++	2.78	2.78	2.23	5.57	6.68	0.51	1.50	1.88	3.71	4.00/A+
25+35	2.27	3.03	2.12	5.30	6.41	0.54	1.64	2.05	3.23	6.3/A++	2.39	3.18	2.23	5.57	6.68	0.51	1.50	1.88	3.71	4.00/A+
25+50	1.77	3.53	2.12	5.30	6.47	0.54	1.64	2.05	3.23	6.3/A++	1.86	3.71	2.23	5.57	6.68	0.51	1.50	1.88	3.71	4.00/A+
35+35	2.65	2.65	2.12	5.30	6.41	0.54	1.64	2.05	3.23	6.3/A++	2.79	2.79	2.23	5.57	6.68	0.51	1.50	1.88	3.71	4.00/A+

Udané pre kombináciu s nástennými jednotkami.

ZDAA-3080 MULTISPLIT TRIO

Kombinácia	CHLADENIE											VYKUROVANIE										
	Nominálny výkon (kW)			Celkový výkon (kW)			Celkový príkon (kW)			EER	SEER/ energetická trieda	Nominálny výkon (kW)			Celkový výkon (kW)			Celkový príkon (kW)			COP	SCOP/ energetická trieda
	Jed. A	Jed. B	Jed. C	Min.	Nom.	Max.	Min.	Nom.	Max.			Jed. A	Jed. B	Jed. C	Min.	Nom.	Max.	Min.	Nom.	Max.		
25+25	2.65	2.65	-	2.22	5.30	7.12	0.64	1.64	2.45	3.23	5.6/A+	3.00	3.00	-	2.30	6.00	7.39	0.57	1.62	2.20	3.71	3.8/A
25+35	2.57	3.43	-	2.22	6.00	7.52	0.64	1.86	2.57	3.23	5.6/A+	2.70	3.60	-	2.30	6.30	7.80	0.57	1.70	2.31	3.71	3.8/A
25+50	2.27	4.53	-	2.22	6.80	7.91	0.64	2.11	2.69	3.23	5.6/A+	2.33	4.67	-	2.30	7.00	8.21	0.57	1.89	2.42	3.71	3.8/A
35+35	3.15	3.15	-	2.22	6.30	7.68	0.64	1.95	2.65	3.23	5.6/A+	3.25	3.25	-	2.30	6.50	7.96	0.57	1.75	2.38	3.71	3.8/A
35+50	2.72	4.08	-	2.22	6.80	7.91	0.64	2.11	2.69	3.23	5.6/A+	2.80	4.20	-	2.30	7.00	8.21	0.57	1.89	2.42	3.71	3.8/A
25+25+25	2.64	2.64	2.64	2.77	7.91	8.70	0.76	2.45	2.92	3.23	6.3/A++	2.74	2.74	2.74	2.87	8.21	9.85	0.68	2.20	2.75	3.73	4.0/A+
25+25+35	2.37	2.37	3.16	2.77	7.90	8.70	0.76	2.45	2.92	3.23	6.3/A++	2.46	2.46	3.28	2.87	8.20	9.85	0.68	2.20	2.75	3.73	4.0/A+
25+35+35	2.15	2.87	2.87	2.77	7.90	8.70	0.76	2.45	2.92	3.23	6.3/A++	2.24	2.98	2.98	2.87	8.20	9.85	0.68	2.20	2.75	3.73	4.0/A+
35+35+35	2.63	2.63	2.63	2.77	7.90	8.70	0.76	2.45	2.92	3.23	6.3/A++	2.73	2.73	2.73	2.87	8.20	9.85	0.68	2.20	2.75	3.73	4.0/A+

Udané pre kombináciu s nástennými jednotkami.



Kompatibilné jednotky:

> Nástenné
HDMB 25/35/50/70



> Nástenné
HDLA 25/35/50/70



> Parapetno-podstropné
FDMX 50/70



> Potrubné
DDMX 35/50/70



> Kazetové
CDMX 25/35/50



> Kazetové
CDMX 70



ZDAA-4090 MULTISPLIT QUATTRO

Kombinácia	CHLADENIE												VYKUROVANIE											
	Nominálny výkon (kW)				Celkový výkon (kW)			Celkový príkon (kW)			EER	SEER/ energetická trieda	Nominálny výkon (kW)				Celkový výkon (kW)			Celkový príkon (kW)			COP	SCOP/ energetická trieda
	Jed. A	Jed. B	Jed. C	Jed. D	Min.	Nom.	Max.	Min.	Nom.	Max.			Jed. A	Jed. B	Jed. C	Jed. D	Min.	Nom.	Max.	Min.	Nom.	Max.		
25+25	2.65	2.65	-	-	2.21	5.30	6.83	0.62	1.62	2.44	3.28	5.2/A	3.00	3.00	-	-	2.22	6.00	6.86	0.54	1.62	2.13	3.71	3.4/A
25+35	2.57	3.43	-	-	2.21	6.00	7.35	0.62	1.83	2.60	3.28	5.2/A	3.00	4.00	-	-	2.22	7.00	7.39	0.54	1.89	2.27	3.71	3.4/A
25+50	2.50	5.00	-	-	2.21	7.50	9.45	0.62	2.29	2.93	3.28	5.2/A	2.93	5.87	-	-	2.22	8.80	9.50	0.54	2.37	2.56	3.71	3.4/A
25+70	2.59	6.91	-	-	2.21	9.50	9.98	0.62	2.90	3.12	3.28	5.2/A	2.67	7.13	-	-	2.22	9.80	10.13	0.54	2.64	2.70	3.71	3.4/A
35+35	3.50	3.50	-	-	2.21	7.00	7.88	0.62	2.13	2.76	3.28	5.2/A	3.75	3.75	-	-	2.22	7.50	7.91	0.54	2.02	2.42	3.71	3.4/A
35+50	3.40	5.10	-	-	2.21	8.50	9.98	0.62	2.59	2.93	3.28	5.2/A	3.76	5.64	-	-	2.22	9.40	10.02	0.54	2.53	2.56	3.71	3.4/A
35+70	3.33	6.67	-	-	2.21	10.00	10.50	0.62	3.09	3.19	3.24	5.2/A	3.33	6.67	-	-	2.22	10.00	10.34	0.54	2.70	2.79	3.71	3.4/A
50+50	5.00	5.00	-	-	2.21	10.00	10.50	0.62	3.09	3.25	3.24	5.2/A	5.05	5.05	-	-	2.22	10.10	10.55	0.54	2.72	2.84	3.71	3.5/A
25+25+25	2.50	2.50	2.50	-	2.84	7.50	9.98	0.78	2.31	3.41	3.24	5.8/A+	3.33	3.33	3.33	-	2.85	10.00	10.02	0.68	2.70	2.99	3.71	3.4/A
25+25+35	2.55	2.55	3.40	-	2.84	8.50	10.50	0.78	2.62	3.41	3.24	5.8/A+	3.03	3.03	4.04	-	2.85	10.10	10.55	0.68	2.72	2.99	3.71	3.5/A
25+25+50	2.50	2.50	5.00	-	2.84	10.00	11.55	0.78	3.09	3.58	3.24	5.8/A+	2.68	2.68	5.35	-	2.85	10.70	11.61	0.68	2.88	3.13	3.71	3.6/A
25+25+70	2.14	2.14	5.71	-	2.84	10.00	11.55	0.78	3.09	3.58	3.24	5.8/A+	2.29	2.29	6.11	-	2.85	10.70	11.61	0.68	2.88	3.13	3.71	3.6/A
25+35+35	2.59	3.45	3.45	-	2.84	9.50	11.55	0.78	2.93	3.58	3.24	5.8/A+	2.92	3.89	3.89	-	2.85	10.70	11.61	0.68	2.88	3.13	3.71	3.6/A
25+35+50	2.31	3.08	4.62	-	2.84	10.00	11.55	0.78	3.09	3.58	3.24	5.8/A+	2.47	3.29	4.94	-	2.85	10.70	11.61	0.68	2.88	3.13	3.71	3.6/A
25+35+70	2.00	2.67	5.33	-	2.84	10.00	11.55	0.78	3.09	3.58	3.24	5.8/A+	2.14	2.85	5.71	-	2.85	10.70	11.61	0.68	2.88	3.13	3.71	3.6/A
25+50+50	2.00	4.00	4.00	-	2.84	10.00	11.55	0.78	3.09	3.58	3.24	5.8/A+	2.14	4.28	4.28	-	2.85	10.70	11.61	0.68	2.88	3.13	3.71	3.6/A
35+35+35	3.33	3.33	3.33	-	2.84	10.00	11.55	0.78	3.09	3.58	3.24	5.8/A+	3.57	3.57	3.57	-	2.85	10.70	11.61	0.68	2.88	3.13	3.71	3.6/A
35+35+50	2.86	2.86	4.29	-	2.84	10.00	11.55	0.78	3.09	3.58	3.24	5.8/A+	3.06	3.06	4.59	-	2.85	10.70	11.61	0.68	2.88	3.13	3.71	3.6/A
35+35+70	2.50	2.50	5.00	-	2.84	10.00	11.55	0.78	3.09	3.58	3.24	5.8/A+	2.68	2.68	5.35	-	2.85	10.70	11.61	0.68	2.88	3.13	3.71	3.6/A
35+50+50	2.50	3.75	3.75	-	2.84	10.00	11.55	0.78	3.09	3.58	3.24	5.8/A+	2.68	4.01	4.01	-	2.85	10.70	11.61	0.68	2.88	3.13	3.71	3.6/A
25+25+25+25	2.63	2.63	2.63	2.63	3.68	10.50	13.65	0.88	3.25	3.97	3.23	6.30/A++	2.64	2.64	2.64	2.64	3.69	10.55	12.66	0.77	2.84	3.70	3.71	4.0/A+
25+25+25+35	2.42	2.42	2.42	3.23	3.68	10.50	13.65	0.88	3.25	3.97	3.23	6.30/A++	2.56	2.56	2.56	3.42	3.69	11.10	12.66	0.77	2.99	3.70	3.71	4.0/A+
25+25+25+50	2.10	2.10	2.10	4.20	3.68	10.50	13.65	0.88	3.25	3.97	3.23	6.30/A++	2.22	2.22	2.22	4.44	3.69	11.10	12.66	0.77	2.99	3.70	3.71	4.0/A+
25+25+35+35	2.25	2.25	3.00	3.00	3.68	10.50	13.65	0.88	3.25	3.97	3.23	6.30/A++	2.38	2.38	3.17	3.17	3.69	11.10	12.66	0.77	2.99	3.70	3.71	4.0/A+
25+25+35+50	1.97	1.97	2.63	3.94	3.68	10.50	13.65	0.88	3.25	3.97	3.23	6.30/A++	2.08	2.08	2.78	4.16	3.69	11.10	12.66	0.77	2.99	3.70	3.71	4.0/A+
25+35+35+35	2.10	2.80	2.80	2.80	3.68	10.50	13.65	0.88	3.25	3.97	3.23	6.30/A++	2.22	2.96	2.96	2.96	3.69	11.10	12.66	0.77	2.99	3.70	3.71	4.0/A+
25+35+35+50	1.85	2.47	2.47	3.71	3.68	10.50	13.65	0.88	3.25	3.97	3.23	6.30/A++	1.96	2.61	2.61	3.92	3.69	11.10	12.66	0.77	2.99	3.70	3.71	4.0/A+
35+35+35+35	2.63	2.63	2.63	2.63	3.68	10.50	13.65	0.88	3.25	3.97	3.23	6.30/A++	2.78	2.78	2.78	2.78	3.69	11.10	12.66	0.77	2.99	3.70	3.71	4.0/A+

Udané pre kombináciu s nástennými jednotkami.



Kompatibilné jednotky:

> Nástenné
HDMB 25/35/50/70



> Nástenné
HDLA 25/35/50/70



> Parapetno-podstropné
FDMX 50/70



> Potrubné
DDMX 35/50/70



> Kazetové
CDMX 25/35/50



> Kazetové
CDMX 70



ZDAA-5130 MULTISPLIT CINCO

Kombinácia	CHLADENIE												VYKUROVANIE														
	Nominálny výkon (kW)					Celkový výkon (kW)			Celkový príkon (kW)				EER	SEER/ energetická trieda	Nominálny výkon (kW)					Celkový výkon (kW)			Celkový príkon (kW)			COP	SCOP/ energetická trieda
	Jed. A	Jed. B	Jed. C	Jed. E	Jed. D	Min.	Nom.	Max.	Min.	Nom.	Max.	Jed. A			Jed. B	Jed. C	Jed. D	Jed. E	Min.	Nom.	Max.	Min.	Nom.	Max.			
25+25	2.65	2.65	-	-	-	2.34	5.30	8.00	0.65	1.88	2.55	2.81	5.1/A	3.00	3.00	-	-	-	2.34	6.00	8.00	0.56	1.58	2.22	3.80	3.0/C	
25+35	2.57	3.43	-	-	-	2.34	6.00	8.61	0.65	2.13	2.59	2.81	5.1/A	2.91	3.89	-	-	-	2.34	6.80	8.62	0.56	1.79	2.26	3.80	3.0/C	
25+50	2.50	5.00	-	-	-	2.34	7.50	11.07	0.65	2.66	2.86	2.81	5.1/A	2.93	5.87	-	-	-	2.34	8.80	11.08	0.56	2.32	2.49	3.80	3.0/C	
25+70	2.65	7.05	-	-	-	2.34	9.70	12.30	0.65	3.45	3.24	2.81	5.1/A	2.78	7.42	-	-	-	2.34	10.20	12.31	0.56	2.68	2.82	3.80	3.0/C	
35+35	3.50	3.50	-	-	-	2.34	7.00	9.23	0.65	2.49	2.70	2.81	5.1/A	3.75	3.75	-	-	-	2.34	7.50	9.23	0.56	1.97	2.36	3.80	3.0/C	
35+50	3.40	5.10	-	-	-	2.34	8.50	11.69	0.65	3.02	3.12	2.81	5.1/A	3.76	5.64	-	-	-	2.34	9.40	11.69	0.56	2.47	2.72	3.80	3.0/C	
35+70	3.33	6.67	-	-	-	2.34	10.00	12.30	0.65	3.55	3.43	2.81	5.1/A	3.50	7.00	-	-	-	2.34	10.50	12.31	0.56	2.76	2.99	3.80	3.0/C	
50+50	5.25	5.25	-	-	-	2.34	10.50	12.30	0.65	3.73	3.43	2.81	5.1/A	5.50	5.50	-	-	-	2.34	11.00	12.31	0.56	2.89	2.99	3.80	3.0/C	
50+70	4.93	6.57	-	-	-	2.34	11.50	12.50	0.65	3.88	3.43	2.96	5.1/A	4.93	6.57	-	-	-	2.34	11.50	12.51	0.56	3.01	2.99	3.82	3.0/C	
25+25+25	2.67	2.67	2.67	-	-	2.89	8.00	10.46	0.80	2.30	3.81	3.48	5.3/A	3.33	3.33	3.33	-	-	2.89	10.00	12.31	0.70	2.60	3.32	3.85	3.2/B	
25+25+35	2.70	2.70	3.60	-	-	2.89	9.00	12.92	0.80	2.59	3.62	3.48	5.3/A	3.30	3.30	4.40	-	-	2.89	11.00	12.31	0.70	2.86	3.15	3.85	3.2/B	
25+25+50	2.63	2.63	5.25	-	-	2.89	10.50	12.92	0.80	3.02	3.81	3.48	5.3/A	2.88	2.88	5.75	-	-	2.89	11.50	12.31	0.70	2.99	3.32	3.85	3.2/B	
25+25+70	2.46	2.46	6.57	-	-	2.89	11.50	12.92	0.80	3.31	3.96	3.48	5.3/A	2.57	2.57	6.86	-	-	2.89	12.00	12.92	0.70	3.12	3.45	3.85	3.2/B	
25+35+35	2.45	3.27	3.27	-	-	2.89	9.00	12.92	0.80	2.59	3.62	3.48	5.3/A	3.14	4.18	4.18	-	-	2.89	11.50	12.31	0.70	2.99	3.15	3.85	3.2/B	
25+35+50	2.54	3.38	5.08	-	-	2.89	11.00	12.92	0.80	3.16	3.81	3.48	5.3/A	2.77	3.69	5.54	-	-	2.89	12.00	12.92	0.70	3.12	3.32	3.85	3.2/B	
25+35+70	2.30	3.07	6.13	-	-	2.89	11.50	12.92	0.80	3.31	3.96	3.48	5.3/A	2.40	3.20	6.40	-	-	2.89	12.00	12.92	0.70	3.12	3.45	3.85	3.2/B	
25+50+50	2.40	4.80	4.80	-	-	2.89	12.00	12.92	0.80	3.45	3.96	3.48	5.3/A	2.40	4.80	4.80	-	-	2.89	12.00	12.92	0.70	3.12	3.45	3.85	3.2/B	
35+35+35	3.17	3.17	3.17	-	-	2.89	9.50	12.92	0.80	2.73	3.73	3.48	5.3/A	3.83	3.83	3.83	-	-	2.89	11.50	12.31	0.70	2.99	3.25	3.85	3.2/B	
35+35+50	3.29	3.29	4.93	-	-	2.89	11.50	12.92	0.80	3.31	3.96	3.48	5.3/A	3.43	3.43	5.14	-	-	2.89	12.00	12.92	0.70	3.12	3.45	3.85	3.2/B	
35+35+70	3.00	3.00	6.00	-	-	2.89	12.00	12.92	0.80	3.45	3.96	3.48	5.3/A	3.00	3.00	6.00	-	-	2.89	12.00	12.92	0.70	3.12	3.45	3.85	3.2/B	
35+50+50	3.00	4.50	4.50	-	-	2.89	12.00	12.92	0.80	3.45	3.96	3.48	5.3/A	3.00	4.50	4.50	-	-	2.89	12.00	12.92	0.70	3.12	3.45	3.85	3.2/B	
35+50+70	2.67	4.00	5.33	-	-	2.89	12.00	12.92	0.80	4.15	3.96	2.89	5.3/A	2.67	4.00	5.33	-	-	2.89	12.00	12.92	0.70	3.12	3.45	3.85	3.2/B	
50+50+50	4.00	4.00	4.00	-	-	2.89	12.00	12.92	0.80	4.15	3.96	2.89	5.3/A	4.00	4.00	4.00	-	-	2.89	12.00	12.92	0.70	3.09	3.45	3.88	3.2/B	
25+25+25+25	2.63	2.63	2.63	2.63	-	3.69	10.50	12.92	0.91	3.54	4.19	2.97	5.6/A+	3.00	3.00	3.00	3.00	-	3.69	12.00	13.54	0.80	3.07	3.65	3.91	3.4/A	
25+25+25+35	2.65	2.65	2.65	3.54	-	3.69	11.50	13.53	0.91	3.91	4.19	2.94	5.6/A+	2.77	2.77	2.77	3.69	-	3.69	12.00	13.54	0.80	3.07	3.65	3.91	3.4/A	
25+25+25+50	2.40	2.40	2.40	4.80	-	3.69	12.00	13.53	0.91	4.15	4.38	2.89	5.6/A+	2.40	2.40	2.40	4.80	-	3.69	12.00	13.54	0.80	3.07	3.82	3.91	3.4/A	
25+25+25+70	2.19	2.19	2.19	5.84	-	3.69	12.40	13.53	0.91	4.29	4.38	2.89	5.6/A+	2.17	2.17	2.17	5.79	-	3.69	12.30	13.54	0.80	3.15	3.82	3.91	3.4/A	
25+25+35+35	2.46	2.46	3.29	3.29	-	3.69	11.50	13.53	0.91	3.95	4.19	2.91	5.6/A+	2.57	2.57	3.43	3.43	-	3.69	12.00	13.54	0.80	3.07	3.65	3.91	3.4/A	
25+25+35+50	2.25	2.25	3.00	4.50	-	3.69	12.00	13.53	0.91	4.15	4.38	2.89	5.6/A+	2.25	2.25	3.00	4.50	-	3.69	12.00	13.54	0.80	3.07	3.82	3.91	3.4/A	
25+25+35+70	2.07	2.07	2.76	5.51	-	3.69	12.40	13.53	0.91	4.29	4.38	2.89	5.6/A+	2.05	2.05	2.73	5.47	-	3.69	12.30	13.54	0.80	3.15	3.82	3.91	3.4/A	
25+25+50+50	2.07	2.07	4.13	4.13	-	3.69	12.40	13.53	0.91	4.29	4.38	2.89	5.6/A+	2.00	2.00	4.00	4.00	-	3.69	12.00	13.54	0.80	3.07	3.82	3.91	3.4/A	
25+35+35+35	2.30	3.07	3.07	3.07	-	3.69	11.50	13.53	0.91	3.98	4.19	2.89	5.6/A+	2.40	3.20	3.20	3.20	-	3.69	12.00	13.54	0.80	3.07	3.65	3.91	3.4/A	
25+35+35+50	2.19	2.92	2.92	4.38	-	3.69	12.40	13.53	0.91	4.29	4.38	2.89	5.6/A+	2.12	2.82	2.82	4.24	-	3.69	12.00	13.54	0.80	3.07	3.82	3.91	3.4/A	
25+35+35+70	1.96	2.61	2.61	5.22	-	3.69	12.40	13.53	0.91	4.29	4.38	2.89	5.6/A+	1.94	2.59	2.59	5.18	-	3.69	12.30	13.54	0.80	3.15	3.82	3.91	3.4/A	
25+35+50+50	1.96	2.61	3.92	3.92	-	3.69	12.40	13.53	0.91	4.29	4.38	2.89	5.6/A+	1.89	2.53	3.79	3.79	-	3.69	12.00	13.54	0.80	3.07	3.82	3.91	3.4/A	
35+35+35+35	2.88	2.88	2.88	2.88	-	3.69	11.50	13.53	0.91	3.98	4.19	2.89	5.6/A+	3.00	3.00	3.00	3.00	-	3.69	12.00	13.54	0.80	3.07	3.65	3.91	3.4/A	
35+35+35+50	2.76	2.76	2.76	4.13	-	3.69	12.40	13.53	0.91	4.29	4.38	2.89	5.6/A+	2.67	2.67	2.67	4.00	-	3.69	12.00	13.54	0.80	3.07	3.82	3.91	3.4/A	
25+25+25+25+25	2.46	2.46	2.46	2.46	2.46	4.18	12.30	14.00	1.03	3.81	4.57	3.23	6.1/A++	2.46	2.46	2.46	2.46	2.46	4.19	12.31	14.96	0.90	3.32	4.15	3.71	3.8/A	
25+25+25+25+35	2.31	2.31	2.31	2.31	3.08	4.18	12.30	14.00	1.03	3.81	4.57	3.23	6.1/A++	2.31	2.31	2.31	2.31	3.08	4.19	12.30	14.96	0.90	3.32	4.15	3.71	3.8/A	
25+25+25+25+50	2.05	2.05	2.05	2.05	4.10	4.18	12.30	14.00	1.03	3.81	4.57	3.23	6.1/A++	2.05	2.05	2.05	2.05	4.10	4.19	12.30	14.96	0.90	3.32	4.15	3.71	3.8/A	
25+25+25+35+35	2.17	2.17	2.17	2.89	2.89	4.18	12.30	14.00	1.03	3.81	4.57	3.23	6.1/A++	2.17	2.17	2.17	2.89	2.89	4.19	12.30	14.96	0.90	3.32	4.15	3.71	3.8/A	
25+25+25+35+50	1.94	1.94	1.94	2.59	3.88	4.18	12.30	14.00	1.03	3.81	4.57	3.23	6.1/A++	1.94	1.94	1.94	2.59	3.88	4.19	12.30	14.96	0.90	3.32	4.15	3.71	3.8/A	
25+25+35+35+35	2.05	2.05	2.73	2.73	2.73	4.18	12.30	14.00	1.03	3.81	4.57	3.23	6.1/A++	2.05	2.05	2.73	2.73	2.73	4.19	12.30	14.96	0.90	3.32	4.15	3.71	3.8/A	
25+35+35+35+35	1.94	2.59	2.59	2.59	2.59	4.18	12.30	14.00	1.03	3.81	4.57	3.23	6.1/A++	1.94	2.59	2.59	2.59	2.59	4.19	12.30	14.96	0.90	3.32	4.15	3.71	3.8/A	

Udané pre kombináciu s nástennými jednotkami.



DC Inverter
Chladienie a vykurovanie

SDMX

stĺpové jednotky



A⁺⁺

VÝHODY

- Infraovládanie RC19
- Výkonná distribúcia vzduchu
- DC inverter technológia

VLASTNOSTI

TECHNOLÓGIA



ELEKTRICKÝ
EXPANZNÝ VENTIL



POZLÁTENÉ LAMELY

KVALITA VZDUCHU



VZDUCHOVÝ
FILTER

UŽÍVATELSKÉ FUNKCIE



ČASOVAČ



I FEEL



RESTART
AUTORESTART

INŠTALATÉRSKE FUNKCIE



PORUCHOVÝ KÓD NA
DISPLEJI JEDNOTKY



RC19

⊕ «ÚSPORA»

- > Energetická trieda A⁺⁺ v chladiení, A⁺ vo vykurovaní.
- > Ekologické chladivo R32.

⊕ «UŽÍVATEĽ»

- > Riešenie pre veľkoobjemové priestory.
- > Digitálny displej na jednotke.

⊕ «TECHNOLÓGIA»

- > Funkcia "I FEEL" pre precíznu reguláciu teploty v priestore.

⊕ «INŠTALÁCIA»

- > Rýchla montáž vnútornej jednotky vďaka samonosnej konštrukcii.

TECHNICKÉ ÚDAJE

SDMX

VNÚTORNÁ JEDNOTKA		SDMX-140N-09M35
Kód		7SP101060
El. napájanie		3-fázové
CHLADENIE		
Nominálny výkon (min./max.)	kW	14.07 (3.51-15.64)
Nominálny príkon	kW	4.95
SEER/energetická trieda		6.1/A++
Prevádzkový rozsah		-15°C až 50°C suchá vonkajšia teplota
VYKUROVANIE		
Nominálny výkon (min./max.)	kW	16.12 (4.92-17.83)
Pdesígnh (stredné pásmo)	kW	11.10
Nominálny príkon	kW	5.10
SCOP/energetická trieda (stredné pásmo)		4.0/A+
Prevádzkový rozsah		-15°C až 24°C suchá vonkajšia teplota
VNÚTORNÁ JEDNOTKA		
Akustický tlak Lp (1,5m)	dB(A)	55
Akustický výkon	dB(A)	67
Vzduchový výkon (min/stred/max)	m ³ /h	2027/2222/2413
Odvlhčovací výkon	l/h	4.80
Rozmery (šírka x výška x hĺbka)	mm	629x1935x456
Rozmery balenia (šírka x výška x hĺbka)	mm	750x2055x575
Hmotnosť (jednotka/balenie)	kg	59.0/77.0
Cena za vnútornú jednotku (bez DPH)		766€

VONKAJŠIA JEDNOTKA		YDAX-140H-09T35
Kód		7SP063175
Akustický tlak Lp (1m)	dB(A)	63
Akustický výkon	dB(A)	74
Vzduchový výkon	m ³ /h	7500
Typ kompresora		Rotačný DCI
Rozmery (šírka x výška x hĺbka)	mm	952x1333x415
Rozmery balenia (šírka x výška x hĺbka)	mm	1095x1480x495
Hmotnosť (jednotka/balenie)	kg	103.7/118.3

ELEKTRICKÉ NAPÁJANIE 3~400V/50Hz

Prívod elektrického napájania		Vonkajšia
Prierez napájacieho kábla	mm ²	5x2.5
Istenie	A	16
Komunikačný kábel	mm ²	4x1.5

PREPOJOVACIE POTRUBIE

Priemer potrubia "plyn"		5/8"
Priemer potrubia "kvapalina"		3/8"
Maximálna vzdialenosť	m	65
Maximálne prevýšenie	m	30
Typ chladiva/GWP		R32/675
Výrobná náplň (5m)	kg	2.80
Doplňková náplň	g/m	30
Cena za vonkajšiu jednotku (bez DPH)		2 391€
CENA ZA SPLIT SYSTÉM (bez DPH)		3 157€

KOMPATIBILITA



Stíjové



DC Inverter
Chladienie a vykurovanie

XDA

parapetné monoblok jednotky



A

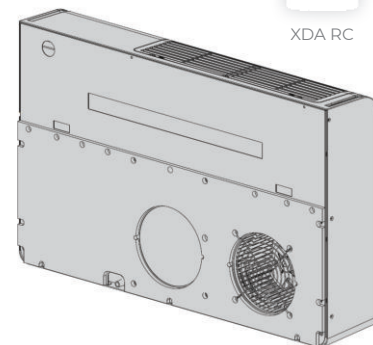
Unikátne
riešenie

BEZ vonkajšej
jednotky



VÝHODY

- Infraovládanie XDA RC
- Monoblokové riešenie
- Chladienie a vykurovanie
- Bez potreby vonkajšej jednotky
- Bez práce s chladivom



XDA RC

+ «ÚSPORA»

- > Nízka spotreba energie.
- > Ekologické chladivo R32.

+ «UŽÍVATEĽ»

- > Riešenie pre priestory, kde nie je možné namontovať vonkajšiu jednotku.

+ «TECHNOLÓGIA»

- > DC inverter kompresor.

TECHNICKÉ ÚDAJE

VNÚTORNÁ JEDNOTKA		AW-XDA009-N91
Kód		7SP071430
El. napájanie		1-fázové
CHLADENIE		
Nominálny výkon	kW	2.35 (1.5~3.0)
Nominálny príkon	kW	0.90
EER/energetická trieda		2.61/A
Prevádzkový rozsah		-10°C až 43°C suchá vonkajšia teplota
VYKUROVANIE		
Nominálny výkon	kW	2.36 (1.0~2.8)
Nominálny príkon	kW	0.76
COP/energetická trieda		3.11/A
Prevádzkový rozsah		-15°C až 24°C suchá vonkajšia teplota
JEDNOTKA		
Akustický tlak Lp (1m) (min/stred/max)	dB(A)	29/46/48
Vzduchový výkon	m ³ /h	480
Odvlhčovací výkon	l/h	0.04
Priemer potrubia v stene	mm	2x Ø200
Rozmery (šírka x výška x hĺbka)	mm	965x615x200
Rozmery balenia (šírka x výška x hĺbka)	mm	1030x765x280
Hmotnosť (jednotka/balenie)	kg	36.2/40.2
ELEKTRICKÉ NAPÁJANIE 1~230V/50Hz		
Prierez napájacieho kábla	mm ²	3x2.5
Istenie	A	10
CHLADIVO		
Typ chladiva/GWP		R32/675
Výrobná náplň	kg	0.39
CENA ZA JEDNOTKU (bez DPH)		1 558€

WFAE

okenné jednotky



WFAE RC

⊕ «ÚSPORA»

- > Nízka spotreba energie.
- > Ekologické chladivo R32.

⊕ «UŽÍVATEĽ»

- > Manuálne alebo diaľkové ovládanie.

⊕ «TECHNOLÓGIA»

- > DC inverter kompresor.

TECHNICKÉ ÚDAJE

VNÚTORNÁ JEDNOTKA		WFAE-025C-09M25	WFAE-035C-09M25
Kód		7MB050001	7MB050002
El. napájanie		1-fázové	1-fázové
CHLADENIE			
Nominálny výkon	kW	2.75	3.70
Pdesignc	kW	2.75	3.70
Nominálny príkon	kW	0.81	1.09
SEER/energetická trieda		5.10/A	5.10/A
Prevádzkový rozsah		18°C až 43°C suchá vonkajšia teplota	
JEDNOTKA			
Akustický tlak Lp (1m) (min/stred/max)	dB(A)	45/47/49	45/47/49
Vzduchový výkon (min/stred/max)	m ³ /h	310/350/380	400/450/490
Odvlhčovacie výkon	l/h	1.00	1.20
Typ kompresora		Rotačný DCI	Rotačný DCI
Rozmery (šírka x výška x hĺbka)	mm	560x375x710	660x428x700
Rozmery balenia (šírka x výška x hĺbka)	mm	623x425x806	739x515x793
Hmotnosť (jednotka/balenie)	kg	34/36.7	46/50
CHLADIVO			
Typ chladiva/GWP		R32/675	R32/675
Výrobná náplň	kg	0.51	0.63
CENA ZA JEDNOTKU (bez DPH)		752€	877€

DC Inverter

Len chladenie



Unikátne riešenie

A

VÝHODY

- Infraovládanie WFAE RC
- Monoblokové riešenie
- Bez práce s chladivom

VLASTNOSTI

TECHNOLÓGIA



NOČNÝ REŽIM



RESTART

AUTOREŠTART

INŠTALÁTERSKE FUNKCIE



AUTODIAGNOSTIKA



Technológia ON/OFF

Len chladenie

A⁺

MFH

mobilné jednotky



RC08C

VÝHODY

- Infraovládanie RC08C
- Inštalačná sada do okna/steny
- Ekonomické riešenie
- Bez práce s chladivom

VLASTNOSTI

TECHNOLÓGIA



VZDUCHOVÝ FILTER



AUTO ČISTENIE/
SUŠENIE

UŽÍVATEĽSKÉ FUNKCIE



I FEEL



NOČNÝ REŽIM



24 H

PROGRAMOVATEĽNÝ
ČASOVÁČ



RESTART



ZAMKNUTIE
TLAČIDIEL OVLÁDAČA

INŠTALÁTERSKE FUNKCIE



AUTODIAGNOSTIKA

⊕ «ÚSPORA»

- > Nízka spotreba energie.
- > Ekologické chladivo R290.

⊕ «UŽÍVATEĽ»

- > Vysoký komfort.
- > Funkcia "I FEEL" pre precíznu reguláciu teploty v priestore.
- > Samoodparovací systém na odvod kondenzátu.
- > Pripojenie do el. zásuvky 1~230V/50Hz.

TECHNICKÉ ÚDAJE

VNÚTORNÁ JEDNOTKA		AW-MFH010-C41	AW-MFH012-C41
Kód		7MB021060	7MB021061
El. napájanie		1-fázové	1-fázové
CHLADENIE			
Nominálny výkon	kW	2.93	3.52
Nominálny príkon	kW	0.945	1.357
EER/energetická trieda		3.10/A+	2.60/A
Prevádzkový rozsah		17°C až 35°C suchá vonkajšia teplota	
JEDNOTKA			
Akustický tlak Lp (1m) (min/stred/max)	dB(A)	50/51/52	50/51/52
Akustický výkon	dB(A)	62	63
Vzduchový výkon (min/stred/max)	m ³ /h	355/370/420	355/370/420
Priemer potrubia na odvod tepla	mm	Ø150	
Dĺžka potrubia na odvod tepla	m	0.50 až 1.50	
Odvlhčovací výkon	l/h	1.60	1.80
Rozmery (šírka x výška x hĺbka)	mm	467x765x397	467x765x397
Rozmery balenia (šírka x výška x hĺbka)	mm	515x890x440	515x890x440
Hmotnosť (jednotka/balenie)	kg	31.8/35.7	33/36.5
PREPOJOVACIE POTRUBIE			
Typ chladiva/GWP		R290/20	R290/20
Výrobná náplň	kg	0.21	0.22
CENA ZA JEDNOTKU (bez DPH)		511€	556€

Údaje a obrázky majú informatívny charakter a môžu sa meniť bez predchádzajúceho upozornenia.

Ceny sú uvedené bez DPH a platné do odvolania.

KTL-A-KLIMATIZACIA-0522-SK

GROUPE AIRWELL

10, rue du fort de Saint Cyr - 78180 Montigny-le-Bretonneux, FRANCE

www.airwell.com, www.airwell.sk